

检测报告

报告编号 RHS06F002393001C

第 1 页 共 4 页

申请单位 慈溪市掌起镇宇启弹簧厂

地 址 浙江省慈溪市掌起镇加油站旁

以下测试之样品及样品信息由申请者提供并确认

样品名称 不锈钢弹簧

样品型号 0.5*4.08*6.3*4.8N、0.5*4.0*5.2*4.6N、0.5*4.1*5.5*4.8N、0.5*4.15*6.6*5N

材料名称 Sus304

样品接收日期 2013.09.22

样品检测日期 2013.09.22—2013.09.24

检测要求 根据客户要求，对所提交样品中的铅(Pb)，镉(Cd)，汞(Hg)，六价铬(Cr(VI))进行测试。

检测依据

测试项目	测试方法	测试仪器
铅(Pb)	IEC 62321:2008 Ed.1 Sec.9	ICP-OES
镉(Cd)	IEC 62321:2008 Ed.1 Sec.9	ICP-OES
汞(Hg)	IEC 62321:2008 Ed.1 Sec.7	ICP-OES
六价铬(Cr(VI))	IEC 62321:2008 Ed.1 Annex B	UV-Vis

检测结果 请参见下页。

主 检

陈沙

批 准

缪玮

缪玮

授权签字人

宁波市华测检测技术有限公司

审 核

张琳

日 期

2013.09.24

No.1343176938

浙江省宁波市高新区创苑路750号A座7-8楼

检测报告

报告编号 RHS06F002393001C

第 2 页 共 4 页

检测结果

测试项目	结果	方法检测限
铅 (Pb)	N. D.	2 mg/kg
镉 (Cd)	N. D.	2 mg/kg
汞 (Hg)	N. D.	2 mg/kg

测试项目	结果	方法检测限
六价铬 (Cr (VI))	阴性	/

测试样品/部位描述 银灰色金属

注释: 对于检测铅, 镉, 汞之样品已完全溶解。

-N.D. = 未检出 (小于方法检测限)

-mg/kg = ppm = 百万分之几

-阴性表示不含有六价铬, 即由表面积为50cm²的样品所萃取出来的溶液中的六价铬的浓度小于0.02mg/kg

备注: 报告编号中“C”表示此报告为中文版本。

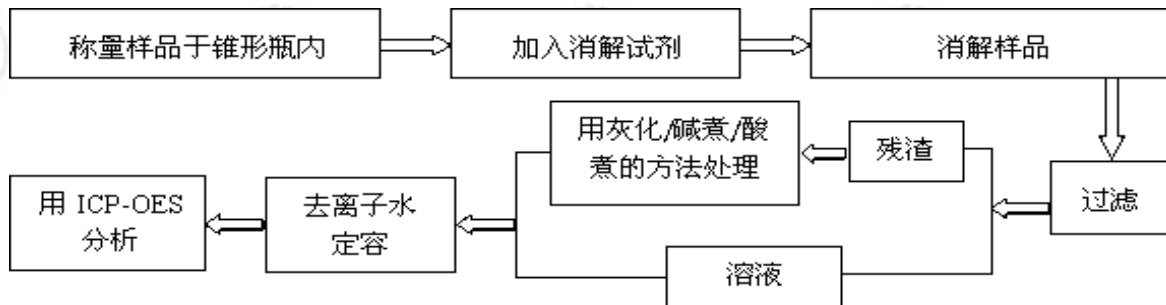
检测报告

报告编号 RHS06F002393001C

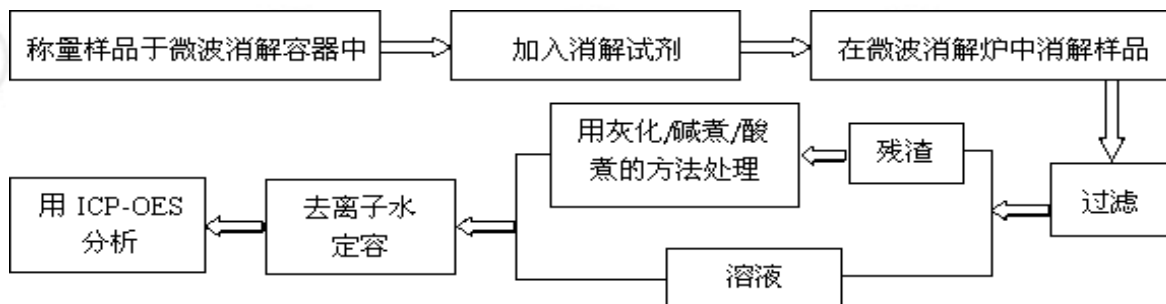
第 3 页 共 4 页

检测流程

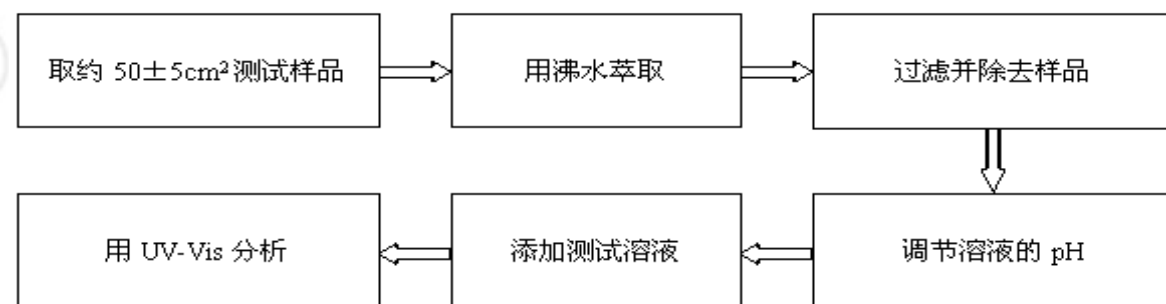
1. 铅(Pb), 镉(Cd)



2. 汞(Hg)



3. 六价铬(Cr(VI))

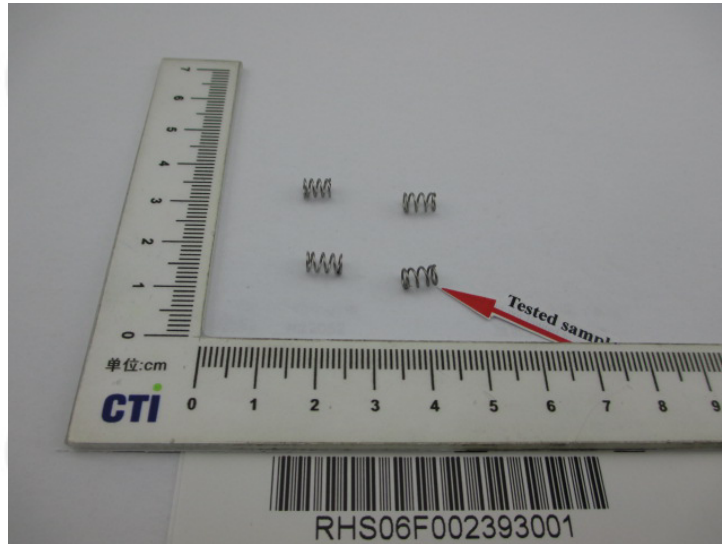


检测报告

报告编号 RHS06F002393001C

第 4 页 共 4 页

样品图片



报告结束

检测报告无批准人签字及“报告专用章”无效，本报告检测结果仅对受测样品负责。未经CTI书面同意，不得部分复制本报告。